

---

# Les méthodes et procédures de recherche

---

Pr Akoété E. AGBODJI

[adagbodji@yahoo.fr](mailto:adagbodji@yahoo.fr)

---

# PLAN DE PRESENTATION

## SESSION 4

- **Module 5 - La recherche documentaire**
- **Module 6 - Les instruments de recherche et les méthodes de collecte de données**
- **Module 7 - Le traitement et l'analyse de données**

---

# Module 5 - La recherche documentaire

- Etude exploratoire
  - **Revue de la littérature théorique**
  - **Revue de la littérature empirique**
-

---

## Module 6 - Les instruments de recherche et les méthodes de collecte de données

- Le projet de recherche doit présenter les instruments qui seront privilégiés par le chercheur dans la collecte de l'information.
  - L'étude documentaire : elle consiste à relever des faits ou opinions dans des ouvrages ou documents qui servent le plus souvent à appuyer une argumentation.
-

## Module 6 - Les instruments de recherche et les méthodes de collecte de données

- L'observation : elle consiste à étudier un phénomène en l'observant.
- L'observation participante : le chercheur est à la fois observateur et acteur à l'égard du phénomène étudié.
- L'entrevue : ce moyen vise à obtenir des informations qui n'apparaissent nul part, auprès de personnes ayant été le plus souvent témoins ou acteur dans les événements sur lesquels porte la recherche.

---

## Module 6 - Les instruments de recherche et les méthodes de collecte de données

- Le projet de recherche doit également justifier et préciser les modalités d'application des instruments retenus.
  - Pratiquement, pour choisir une technique de collecte il faut :
    - ✓ Bien déterminer le type d'information et l'analyse que l'on se propose de faire ;
    - ✓ Apprécier au mieux la démarche exigée pour chacune des principales techniques de collecte de l'information.
-

---

## Module 7 - Le traitement et l'analyse de données

- Il comprend deux sus-étapes : la classification de l'information, l'analyse proprement dite.
  - La classification de l'information permet de transformer les faits bruts en données. Elle consiste à classer les faits recueillis à l'intérieur des catégories prédéterminées.
  - Plusieurs instruments ou techniques peuvent être utilisés pour analyser et interpréter les données .
-

---

# Module 7 - Le traitement et l'analyse de données

- Deux méthodes : quantitative et qualitative
    - ✓ Ces méthodes peuvent être économiques et /ou statistiques ou tout autre instrument (Focus groupe) permettant d'obtenir des résultats d'une scientificité reconnue.
-

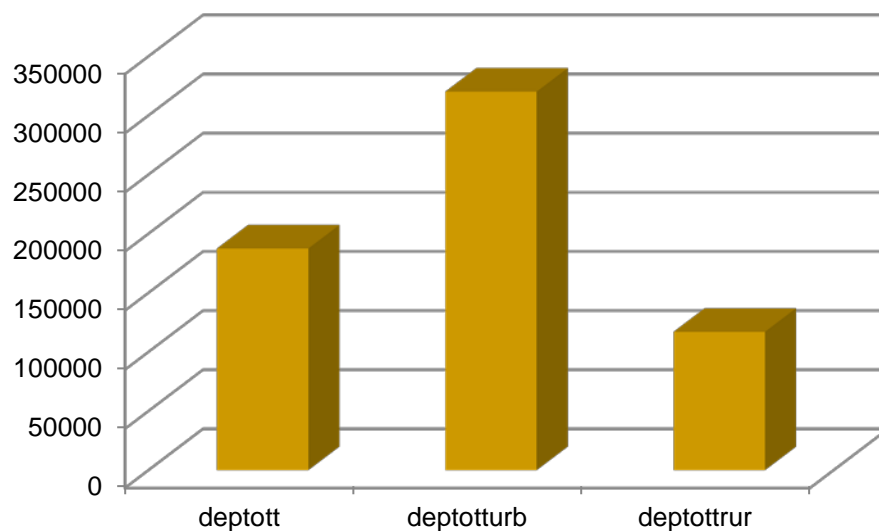


---

# Module 7 - Le traitement et l'analyse de données

- Statistiques descriptives
    - ✓ Exemple : moyenne, écart-type, fréquence, coefficient de corrélation
      - Tableaux, graphiques
  - Modélisation du phénomène
    - ✓ Exemple : modèle linéaire simple et multiple
-

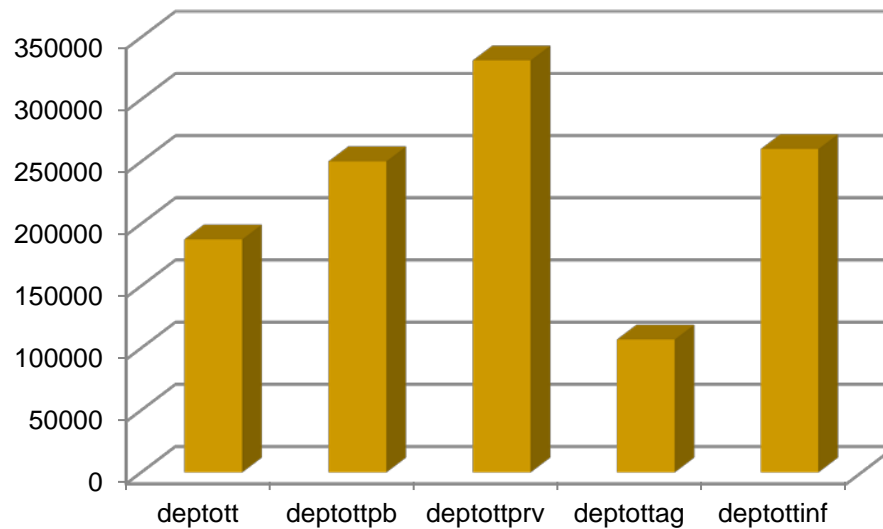
**Graphique 1: Dépenses annuelles moyennes des ménages au niveau national et selon le milieu de résidence**



Source: Enquête QUIBB au Togo, 2006

**deptott** = dépenses annuelles moyennes des ménages au niveau national  
**deptotturb** = dépenses annuelles moyennes des ménages en milieu urbain  
**deptottrur** = dépenses annuelles moyennes des ménages en milieu rural

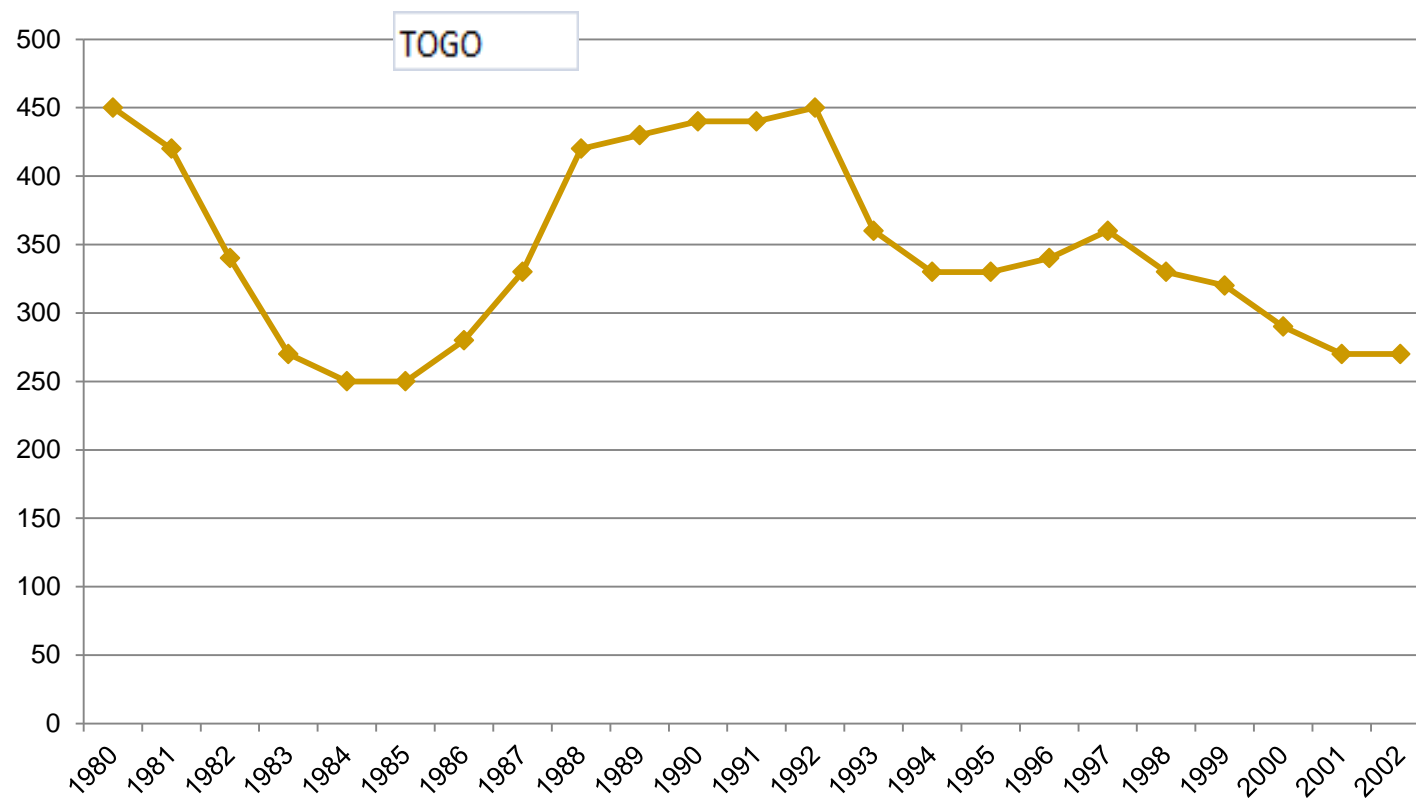
**Graphique 2: Dépenses annuelles moyennes des ménages au niveau national et selon le secteur d'activité**



Source: Enquête QUIBB au Togo, 2006

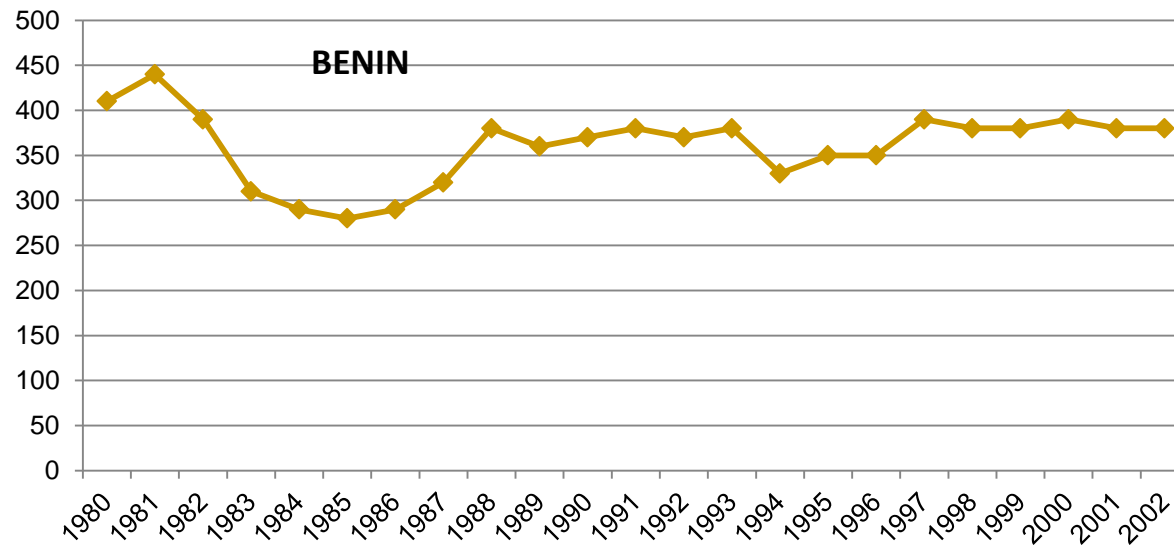
**deptott** = dépenses annuelles moyennes des ménages au niveau national  
**deptottpb** = dépenses annuelles moyennes des ménages du secteur public  
**deptottprv** = dépenses annuelles moyennes des ménages du secteur privé  
**deptottag** = dépenses annuelles moyennes des ménages exerçant dans l'agriculture  
**deptottinf** = dépenses annuelles moyennes des ménages du secteur informel

**Graphique 3: Evolution du PIB par habitant au Togo de 1980 à 2002**



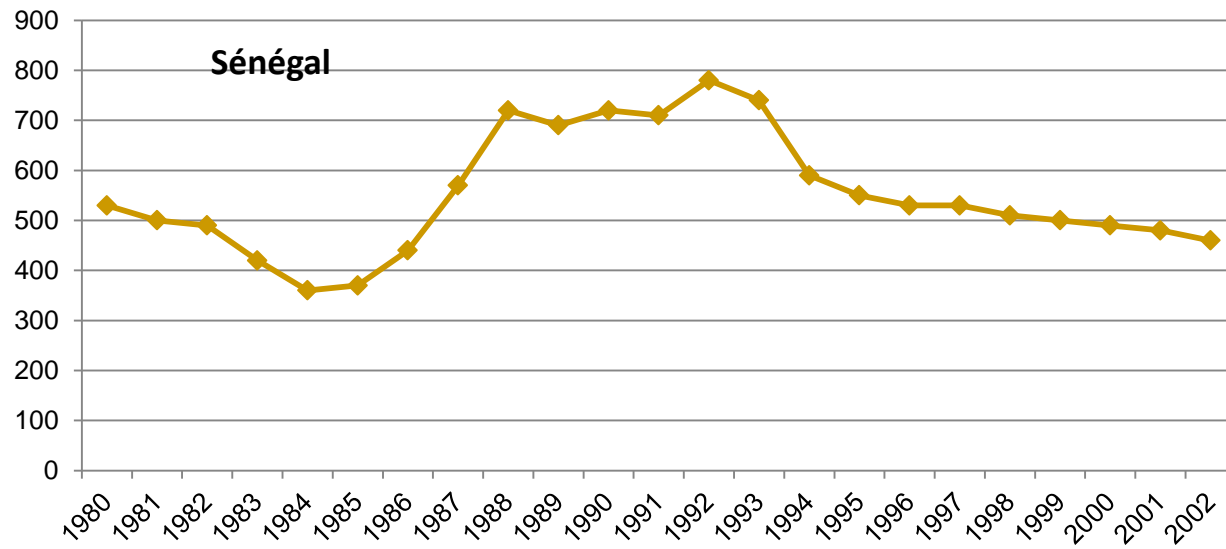
Source: Statistiques de la BAD

**Graphique 4: Evolution du PIB par habitant au Bénin de 1980 à 2002**



Source: Statistiques de la BAD

**Graphique 5: Evolution du PIB par habitant au Sénégal de 1980 à 2002**



Source: Statistiques de la BAD

---

# Module 7 - Le traitement et l'analyse de données

## ■ Modélisation

- ✓ Postuler une relation entre un phénomène à expliquer et une ou des variables
  - ✓ Retenir les techniques d'estimation
  - ✓ Estimer et analyser les coefficients
-

- 
- Exemple: Evolution de Revenu national par habitant

- $Y = a + bX$

Où  $Y$  = revenu national par habitant

$X$  = temps



---

# Travaux pratiques

Pour chacun des 4 thèmes de l'exercice de la session 3, proposer les variables pertinentes et dégager une approche méthodologique.

---

---

**MERCI POUR VOTRE ATTENTION**